

Schulqualität am Fokus



Ganzheitlich
Wissenschaftlich
Partizipativ



1 objectif

Améliorer la qualité scolaire
par une évaluation systémique,
une approche scientifique et une
démarche participative

3 missions

1. Évaluer la qualité du système scolaire
aux niveaux de la politique éducative,
du fonctionnement institutionnel et des
établissements scolaires et analyser la
cohérence des actions menées par les
différents acteurs du système scolaire

2. Émettre des recommandations
afin de promouvoir le développement de
la qualité scolaire au Luxembourg

3. Contribuer à un débat serein et objectif
sur le système scolaire par une évaluation
participative

Démarche participative

EXPLORER

Dresser l'état des lieux de la recherche sur une thématique en rapport avec le système scolaire

ENRICHIR

Consulter les acteurs de terrain et les partenaires pour approfondir l'analyse thématique

ÉCHANGER

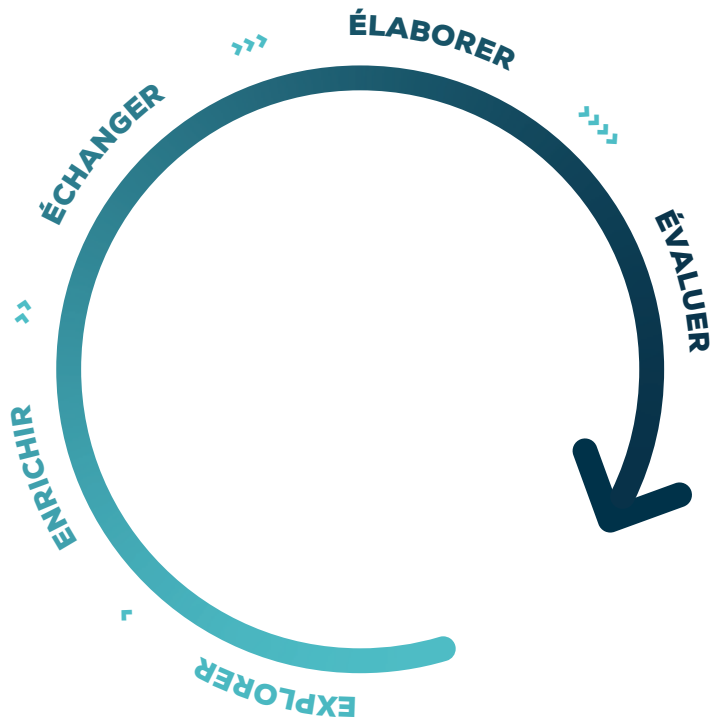
Favoriser le dialogue et le rapprochement entre les acteurs de terrain, les partenaires et les experts scientifiques

ÉLABORER

Mettre en évidence les conclusions de l'échange et les diffuser sous forme de recommandations

ÉVALUER

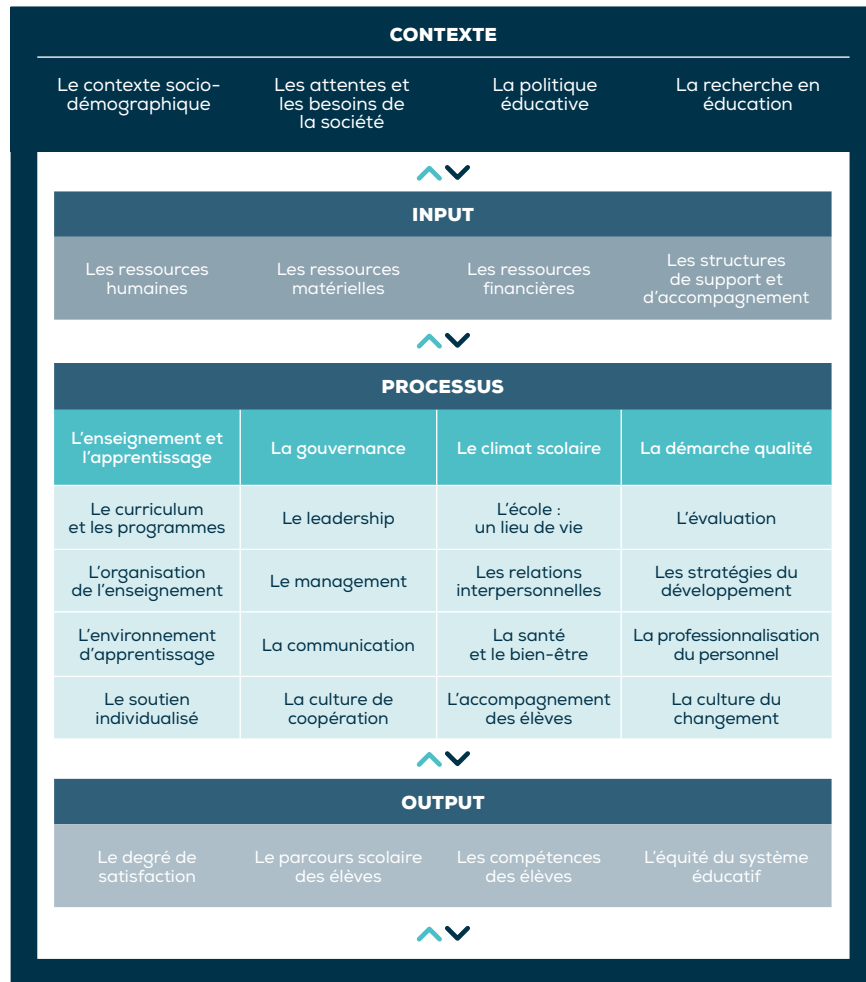
Faire le suivi des mesures adoptées suite aux recommandations élaborées





Cadre de référence

Le cadre de référence de la qualité scolaire est un référentiel comportant un ensemble de critères explicites et permettant à l'Observatoire de s'engager dans un travail conséquent et cohérent pour la réalisation de ses évaluations.



Thématiques prioritaires, recommandations et publications

Les thématiques de l'ONQS découlent de l'analyse des défis auxquels le système scolaire luxembourgeois doit faire face.



L'entrée à l'école



L'orientation et l'accompagnement des élèves

Le redoublement et ses alternatives



Les compétences clés du 21^e siècle



L'inclusion scolaire



Le multilinguisme



La qualité de vie à l'école



L'égalité des chances

L'ONQS établit des rapports thématiques et un rapport national portant sur l'ensemble du système scolaire.

Les recommandations de l'ONQS sont communiquées au Gouvernement et à la Chambre des députés. Elles sont accessibles en ligne sur le site de l'ONQS www.onqs.lu

Activités principales



RAPPORT



CONFÉRENCE D'ÉCHANGE



RAPPORT NATIONAL TRIANNUEL



• Le multilinguisme



• Les compétences clés du 21^e siècle



• L'évaluation et ses contextes

• L'inclusion scolaire



• L'entrée à l'école

2020



• Le bilan de l'évaluation systémique

• Les compétences clés du 21^e siècle

• L'entrée à l'école

2021

2022



• L'égalité des chances

• La qualité de vie à l'école



• Le multilinguisme



• 1^{er} rapport national triannuel

2023



OBSERVATOIRE
NATIONAL DE LA
QUALITÉ
SCOLAIRE

eduPôle Walferdange
Route de Diekirch
L-7220 Walferdange

T. +352 247 751 94
contact@onqs.lu
www.onqs.lu